

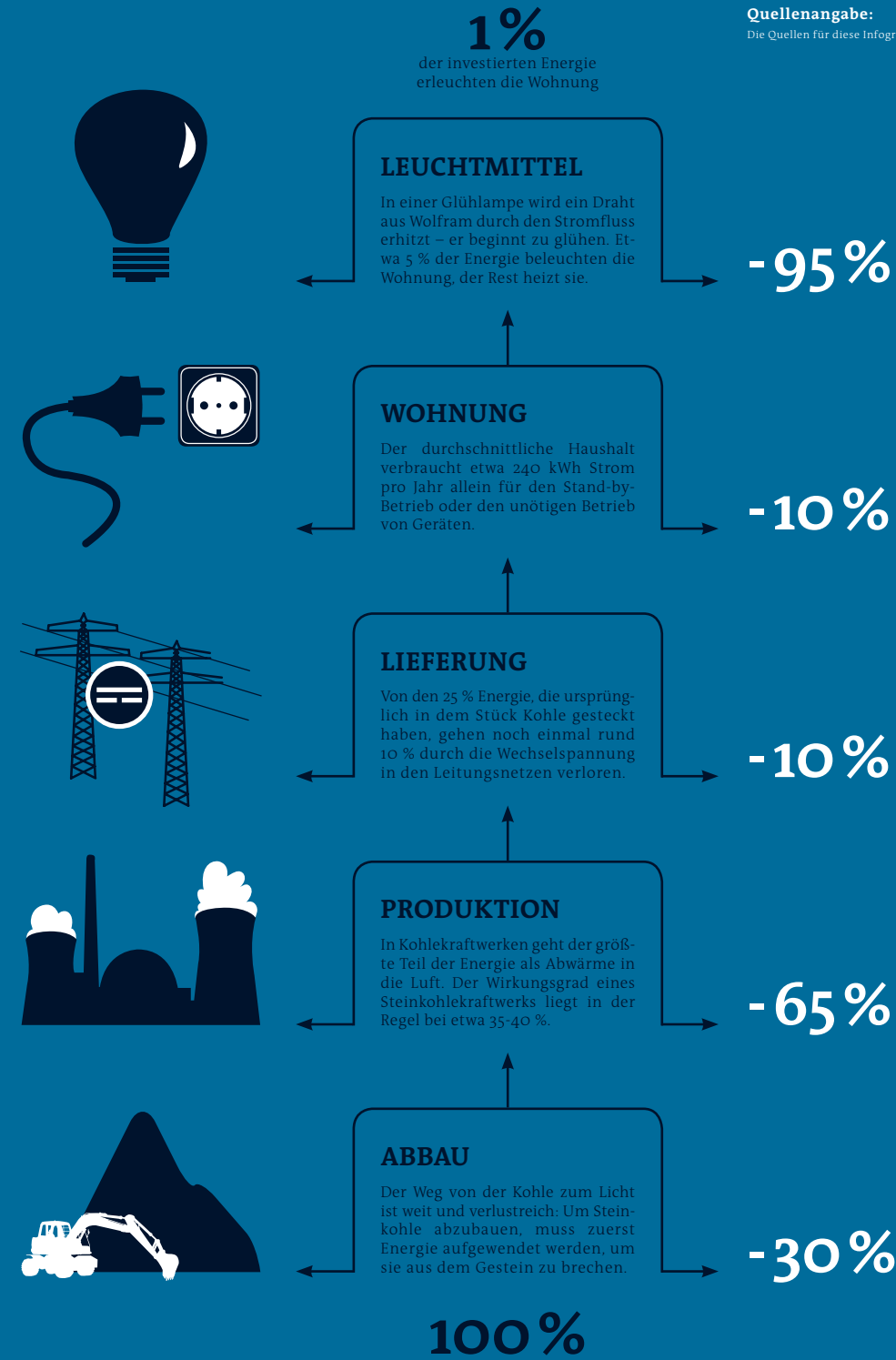
NACHHALTIGKEIT 3.0 BESSER. ANDERS. WENIGER.

MOVUM AUSGABE 10 "EFFIZIENZ & SUFFIZIENZ", WWW.MOVUM.INFO

Konzeption: KAI NIEBERT
Umsetzung: KALISCHDESIGN.DE

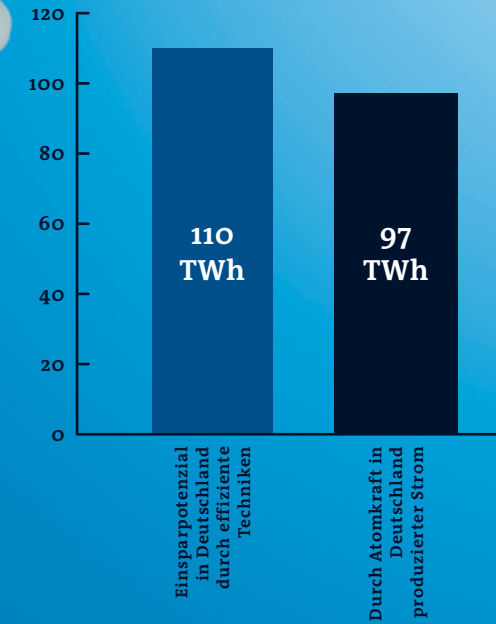
Ein nachhaltiges Deutschland wird nur möglich, wenn die Energiewende mit einer Effizienzrevolution einhergeht. Doch damit Effizienz wirksam wird, darf sie nicht durch Mehrverbräuche wieder aufgefressen werden. Das kann nur durch eine Befreiung vom "Immer schneller, höher, weiter und mehr", kurz: durch mehr Suffizienz erreicht werden.

Quellenangabe:
Die Quellen für diese Infografik sind auf den jeweiligen Feldern in der PDF-Version (www.movum.info) verlinkt.



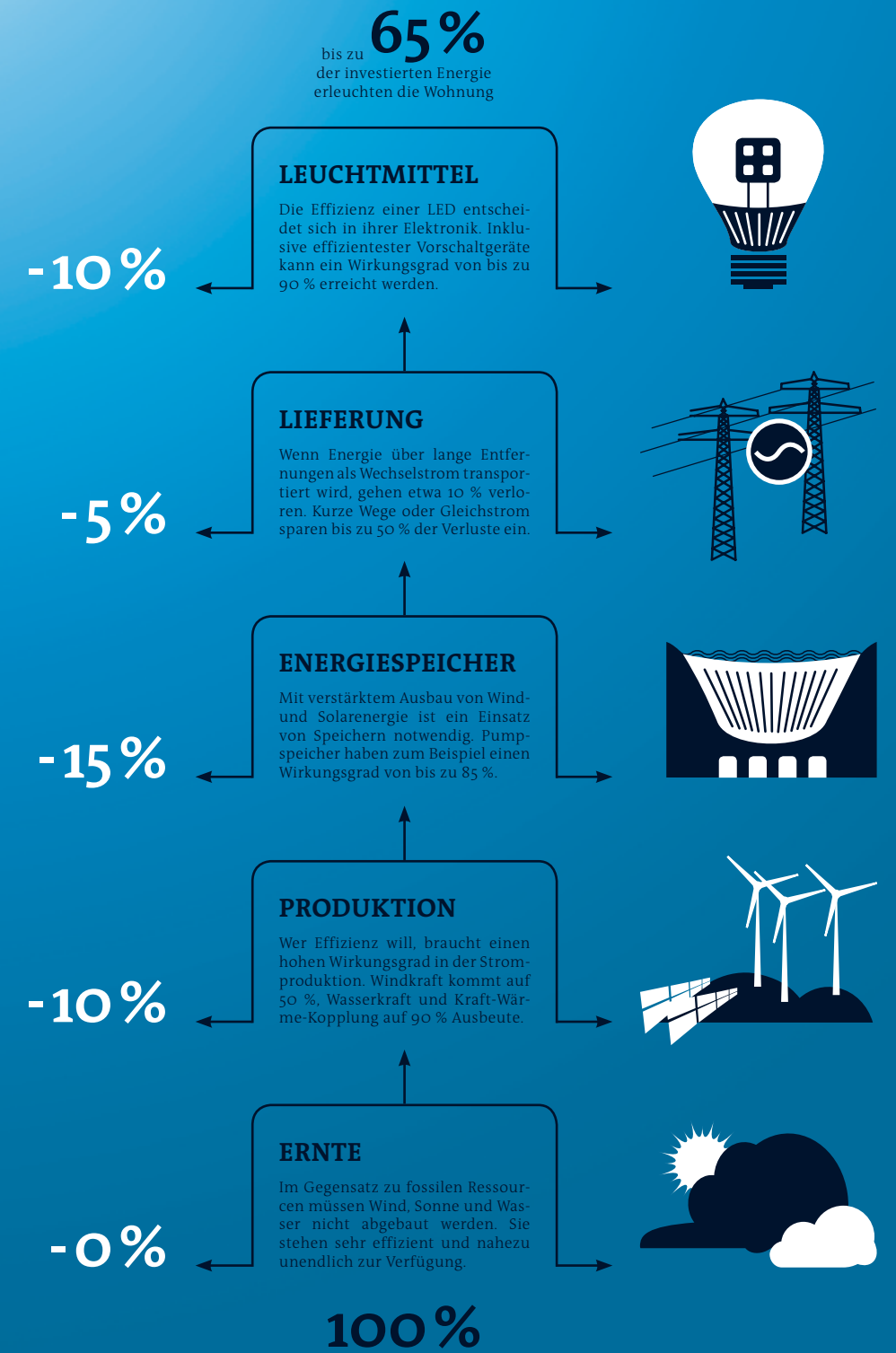
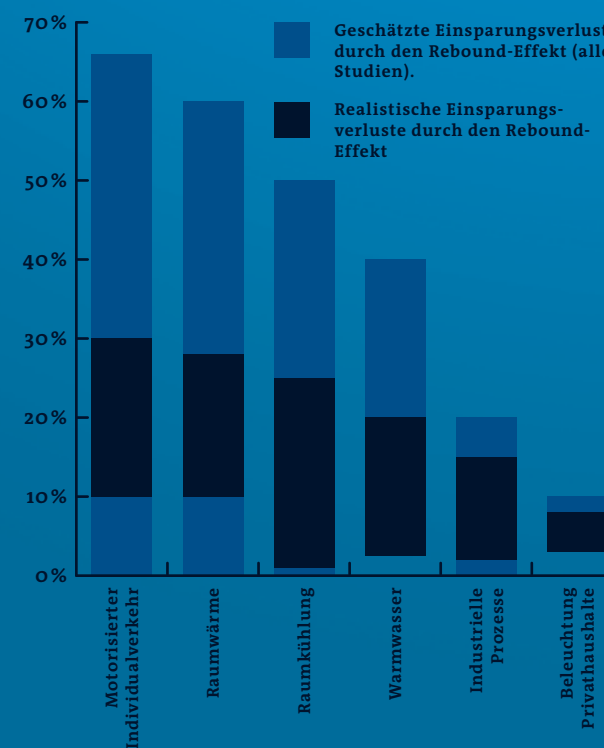
EFFIZIENZREVOLUTION

Wenn alle auf effiziente Technologie umsteigen, könnte der Atomausstieg noch heute stattfinden.



DER REBOUNDEFFEKT

Wenn durch Effizienz einsparungen Mehrverbräuche entstehen, spricht man vom Rebound-Effekt. Die Mehrverbräuche fressen einen großen Teil der Einsparungen auf.



VON MEGAWATT

EFFIZIENZ

SUFFIZIENZ

ZU NEGAWATT

SUFFIZIENZ

Ohne Effizienz geht es nicht, aber Effizienz alleine wird keine substanzielle Reduktion von Ressourcenverbrauch, Emissionen und Abfällen bringen. Nur wenn wir uns gleichzeitig vom Wachstumszwang, vom Drang nach immer mehr befreien, wird die Nachhaltigkeit gelingen. Es wäre jedoch falsch, diesen Befreiungskampf, mal als Maßhalten und mal als Suffizienz verstanden, zu privatisieren. Was notwendig ist, ist eine Politik, die diese Befreiung möglich macht. Hier ein paar Vorschläge:

RESSOURCEN VERTEUERN

Um den Verbrauch einer Ressource wirksam zu begrenzen, müssen Kosteneinsparungen durch eine Verteuerung der Ressource, z. B. durch Steuern und Abgaben abgeschöpft werden. Sonst wird das eingesparte Geld in Mehrverbräuche investiert.

CITY-MAUT

Um die Verkehrswende einzuleiten, die Innenstädte zu entlasten und den steigenden Autoverkehr zu bremsen, sollte eine City-Maut eingeführt werden. Wird gleichzeitig der ÖPNV attraktiver gemacht, steigt die Lebensqualität enorm.

RESSOURCEN-CAP

Pro Nutzer wird nur ein bestimmter Konsum einer Ressource erlaubt, sodass insgesamt ein absolutes Verbrauchsmaximum („Cap“) nicht überschritten wird. Der Verbrauch wird somit gedeckelt.

PARKRAUM NEU NUTZEN

Zur Verringerung des Autoverkehrs und damit des CO₂-Ausstoßes ist ein Rückbau des Parkraums zugunsten von Fußgänger_innen, Familien und Stadtgrün ein wichtiger Schritt.

PROGRESSIVE STROMTARIFE

Gegenwärtig wird Vielverbrauch belohnt: Je mehr Strom ich verbräuche, desto billiger die kWh. Um Anreize zu schaffen, braucht es progressive Tarife: Der Basisverbrauch ist günstig. Darüber hinaus steigen die Kosten erst mäßig und dann steiler.

